

SISTEMA DE GESTIÓN  
EMPRESARIAL CONTROLADA  
POR EVENTOS



## ■ iMX Análisis y Decisión Financiación Comercial

## Contexto

---

### Evaluar, Anticipar y Decidir

Para completar las prestaciones del ya de por sí sólido y amplio sistema de iMX, CODIX ha introducido el Módulo de Inteligencia de Negocio – “Análisis y Decisión de iMX” (iMX Analysis and Decision – iMX AD).

iMX AD permite a la empresa tomar decisiones clave proporcionando datos fiables, completos y actualizados. iMX AD incorpora análisis desarrollados sobre operaciones empresariales diarias y facilita la planificación financiera y actividades de previsión y de presupuesto.

### Solución de Inteligencia de Negocio (BI)

iMX AD proporciona la posibilidad de crear paneles de control visuales y consultas ad hoc que se pueden publicar en varios grupos de interés, utilizando distintos canales de comunicación y formatos.

La creación y mantenimiento de informes requieren un conocimiento simple de BI lo que hace que las capacidades del sistema estén accesibles para nuestros clientes, al mismo tiempo que brindan un universo empresarial infinito a su alcance.

### Listo para empezar

Con iMX AD, la restitución de datos está integrada totalmente con el resto de módulos de iMX; por lo que también proporciona soluciones automáticas de negocio.

Se puede adoptar un enfoque directo “listo para usar” para todos los informes estándar y objetos de negocio.

### Su Valor Añadido

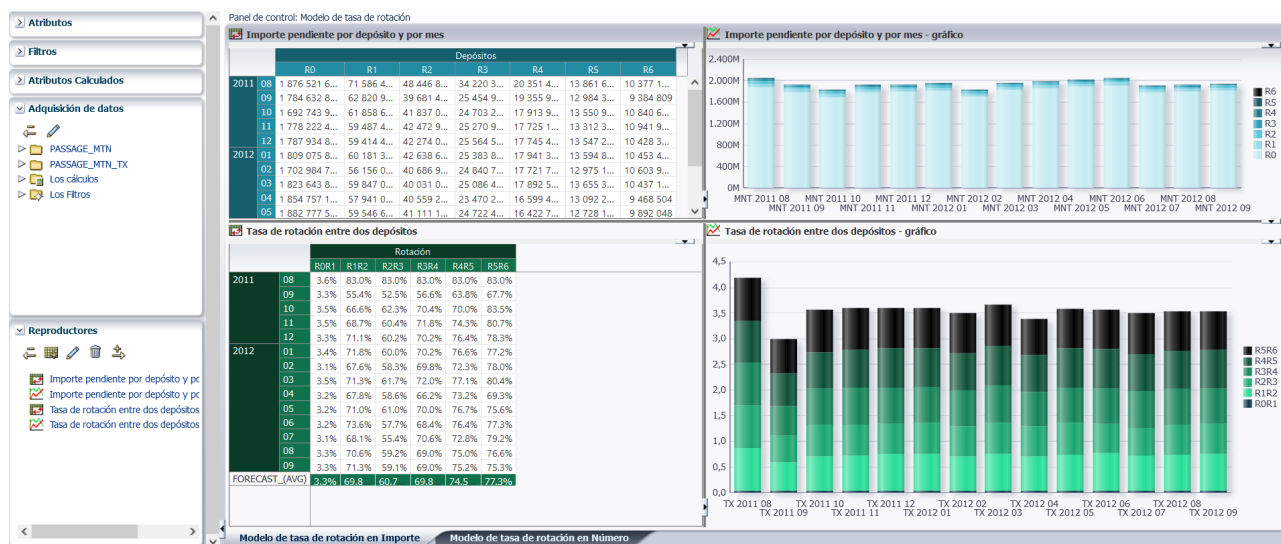
La filosofía de CODIX es simple y muy fundamental. Trabaja para su negocio mediante:

- Concentrándose y aplicando todas las experiencias de negocio acumuladas gracias a nuestra amplia experiencia dentro de la Financiación al Consumo
- Enriqueciendo continuamente y mejorando funcionalmente la solución, los objetos y los informes

# Resumen funcional

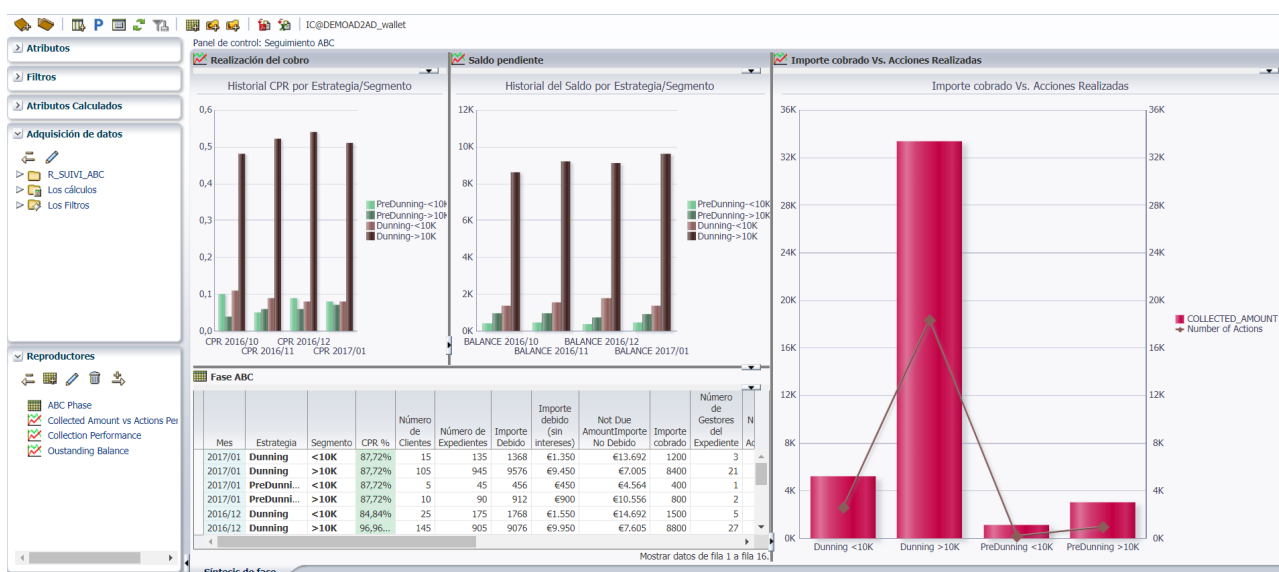
**iMX AD** proporciona un conjunto de informes que:

- Evalúan la tendencia de su cartera (modelo anterior, tasa de rotación y más...)
- Siguen la realización del negocio
- Generan regularmente informes y políticas de auditoría
- Proporcionan múltiples monedas
- Permiten la inserción de entidades jurídicas personalizables
- Se centran sobre sus clientes y segmentación del producto



**iMX AD** proporciona un Universo Empresarial que:

- Realiza consultas ad hoc
- Aprovecha los informes existentes
- Crea nuevos informes desde cero
- Cumple con 3NF (Tercera forma normal), anotaciones de esquemas en estrella entre otros
- Tiene documentación contextual
- Proporciona unas etiquetas de palabras financieras y comerciales comprensibles



## ■ Cualidades a primera vista de iMX AD

---



Estilo del Panel de control



Gráficos



Fórmulas



Gestión de usuario



Intercambio



Programación y Publicación



Exportación y Edición



Publicación masiva



Multilingüe

Automáticamente se editan informes completamente personalizables basados en la periodicidad, destinatarios, diseño, etc. utilizando las funciones programación y publicación proporcionadas por iMX AD.

## ■ ARQUITECTURA

---

**iMX AD** está totalmente integrado con otros módulos de iMX y CODIX asegura la sincronización de éstos a través del desarrollo y mejora funcional continua de la solución.

### **iMX AD le ofrece:**

- Un Universo empresarial completamente listo para su empleo y reutilizable
- Mecanismo de actualización
- Herramienta de restitución
- Herramienta de publicación
- Informes "Listos para usar"

Todos los componentes de iMX AD son desarrollados y mantenidos por CODIX. El módulo cuenta con una base de datos específica, que es actualizada diariamente, sin afectar a las actividades y al rendimiento diario de iMX. El usuario final solo necesita un explorador web para ejecutar grandes consultas y vistas, y administrar informes.

## ■ Informes listos para usar

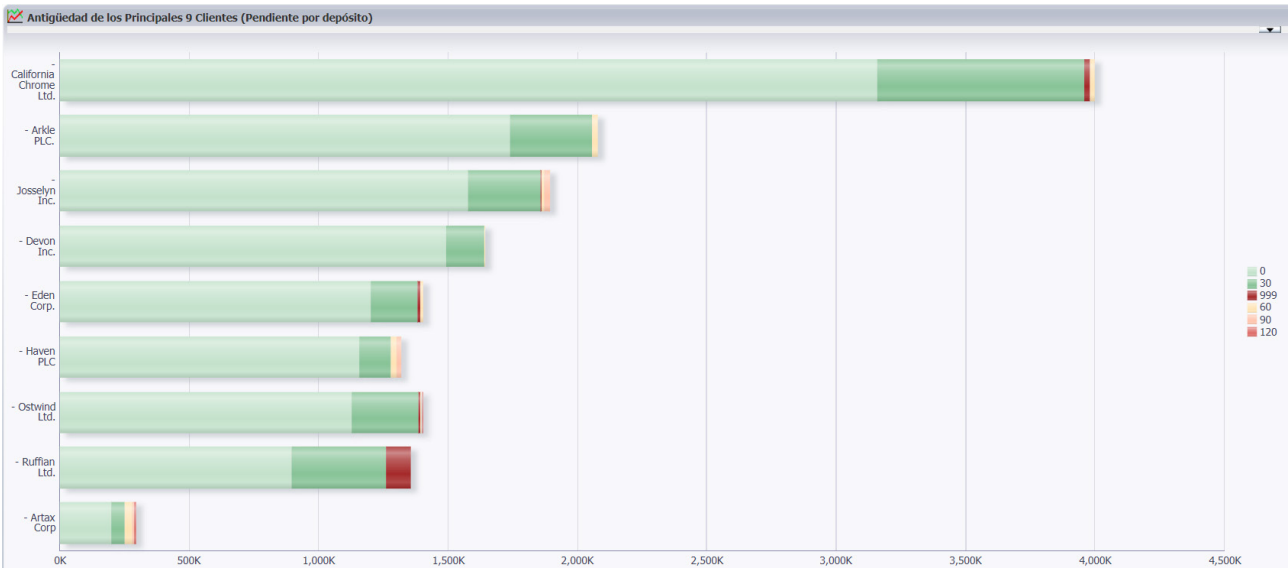
---

Análisis y Decisión de **iMX** ofrece un conjunto de informes estándar muy útiles, que rastrean rápidamente sus KPIs, permitiéndole tomar decisiones bien fundamentadas con un solo clic en un botón. El sistema totalmente personalizable se permite tanto para funciones de informes enlatadas como ad hoc.

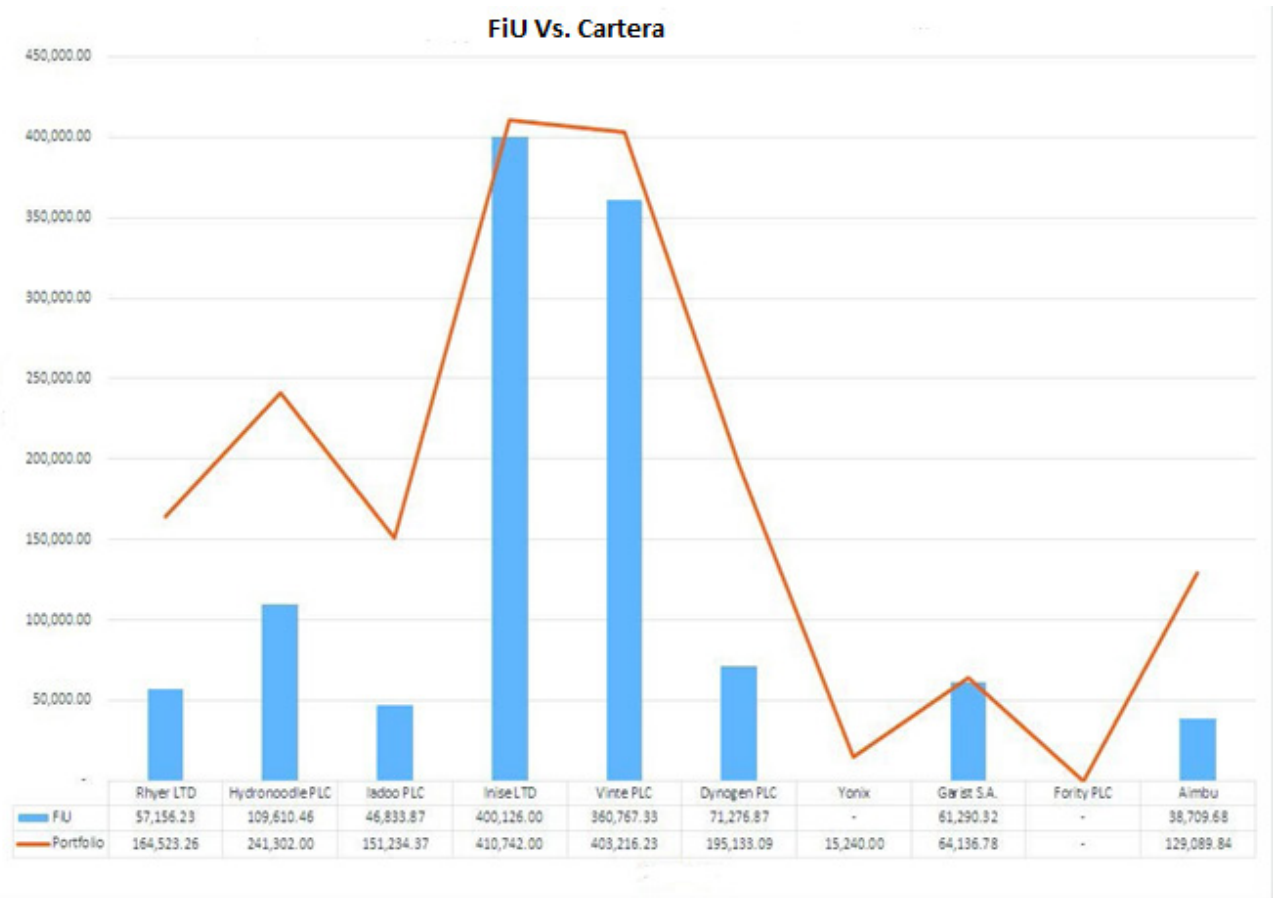
Algunos de estos informes listos para su uso incluyen:

- **Análisis de la Rentabilidad del cliente:** vigilar los costes pagables, la rentabilidad del cliente, los fondos en uso y la cifra de negocios
- **Análisis de Antigüedad Configurable:** un panel de control dinámico que indica los saldos antiguos en el depósito parametrizable
- **Estadísticas del Cliente:** comprobar los KPIs clave tales como DSO, Disponible, Fondos en Uso, Dilución y Concentración
- **Registro de la Aplicación de Efectivo:** evalúa y analiza los motivos detrás de las fluctuaciones de cartera
- **Movimientos de Cartera:** sigue la tendencia histórica dentro de los movimientos de cartera
- **Informes de Cliente FdD/FdM:** obtener una visión mediante la agregación de datos al final del día y al final del mes
- **Informes de Auditoría:** Incluir individuos validados, el nivel de límites del deudor, los contratos, etc.
- **Informe sobre el Estado del Consumo del Límite de Crédito:** evalúa el riesgo de una cuenta utilizando los límites
- **Cambios del Límite Diario:** controla las validaciones automáticas y manuales de límites diariamente
- **Informe de Bróker:** estar al tanto de sus gastos en agentes mensualmente
- **Informe del Límite de Concentración:** ver los límites de concentración en las cuentas cliente y deudor
- **Modelo de Tasa de Rotación:** Informe de predicción de pérdidas basado en la tasa de rotación
- **Modelo Vintage:** presentar la tasa realizable de recobro utilizando uno de los tres modelos vintage disponibles
- **Seguimiento ABC:** Análisis de ejecución de la estrategia basado en la realización del recobro en relación a los costes

Utilice iMX AD para identificar rápida y fácilmente facturas vencidas mediante el seguimiento de los depósitos de antigüedad utilizando nuestras funcionalidades de presentación de informes estándar.



Utilice iMX AD para identificar las cuentas cliente con riesgo de acuerdo a sus KPIs, incluyendo la Cifra de negocios y los Fondos en Uso.



# Conozca iMX AD

**iMX AD**, y sus funciones fáciles de usar, permite crear informes rápidos a través de varios universos empresariales, la aplicación de parámetros, de atributos computados, gráficos y tablas dinámicas. Complete su informe extrayéndolo de manera puntual o planéelo para recibirlo regularmente.

**01** Elegir entre universos empresariales, crear filtros, computar atributos y seguir el proceso de adquisición de datos con facilidad

**02** Ver datos e través de gráficos y tables detalladas, seguir tendencias y realizar decisiones basadas en elecciones informados trvés de varios informes iMX AD personalizables y fáciles de usar.

Elegir entre universos empresariales, crear filtros, computar atributos y seguir el proceso de adquisición de datos con facilidad

Ver datos e través de gráficos y tables detalladas, seguir tendencias y realizar decisiones basadas en elecciones informados trvés de varios informes iMX AD personalizables y fáciles de usar.

**03** Utilizar el gestor de publicaciones para planear informes regulares seleccionando su periodicidad, la próxima fecha de lanzamiento, los destinatarios, el medio para recibirlos, etc.

**04** Ver la lista completa de los informes ya planeados

**05** Verificar informes anteriores, su estado y la fecha en la que se publicaron por última vez

Ver la lista completa de los informes ya planeados

Verificar informes anteriores, su estado y la fecha en la que se publicaron por última vez



## ■ Contacto

---

### CODIX

200, rue du Vallon

Sophia Antipolis

06560 VALBONNE

FRANCE

Phone: +33 4 89 87 77 77

Fax: +33 4 89 87 77 00

Email: [info@codix.eu](mailto:info@codix.eu)

[sales@codix.eu](mailto:sales@codix.eu)